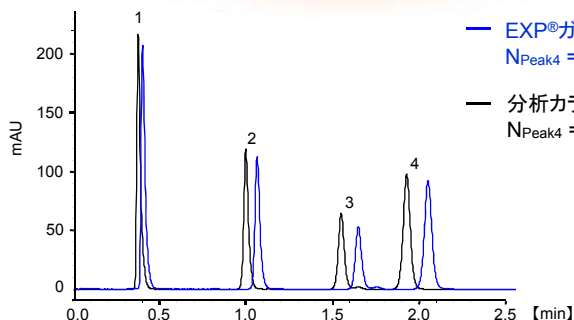


CAPCELL ブランド EXP®ガードカートリッジカラム

- ▶ 高耐圧 100 MPa
- ▶ 拡散はほとんどなく分離への影響は最小限
- ▶ カラム直結タイプ(ゼロデッドボリューム)
- ▶ 工具不要で手締めのみ簡単接続

▶ EXP®ガードカートリッジカラム装着・非装着時のクロマトグラム

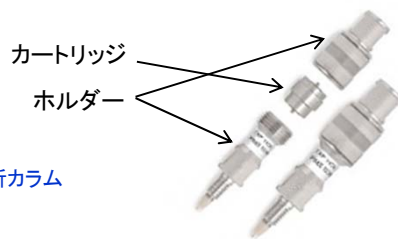
カラム直結タイプのガードカートリッジカラムのため、カートリッジカラム装着によるデッドボリュームの影響は認められません。



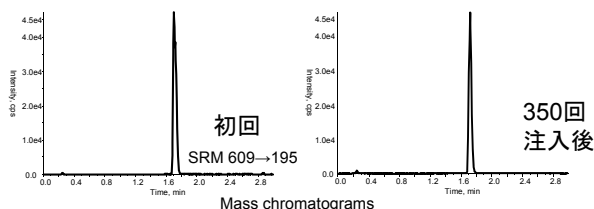
— EXP®ガードカートリッジカラム+分析カラム
NPeak4 = 10446

— 分析カラムのみ
NPeak4 = 10211

Column : CAPCELL PAK C₁₈ MGIII-H S3 ; 2.0 mm i.d. x 100 mm
Cartridge : CAPCELL PAK C₁₈ MGIII-H S3 ; 2.1 mm i.d. x 5 mm
Mobile phase : 60% CH₃CN
Flow rate : 0.5 mL/min
Temp. : 40 °C
Detection : UV 254 nm
Sample : Naphthalene (Peak4)



▶ LC-MSにおけるレセルピン添加血清試料の連続測定



生体試料(血清)にレセルピンを添加し、除タンパク後、EXP®ガードカートリッジカラムを装着して連続測定を行いました。350回注入後において殆ど初回時との差は認められません。

Column : CAPCELL CORE C₁₈ S2.7 ; 2.1 mm i.d. x 50mm
Cartridge : CAPCELL CORE C₁₈ S2.7 ; 2.1 mm i.d. x 5 mm
Mobile phase : A) H₂O, B) CH₃CN
B 20% (0 min)→80%(3.5 min)→20%(3.6 min)
Flow rate : 0.4 mL/min
Temp. : 40°C
Detection : MS/MS, SRM (API 5000, SCIEX)
Ionization : ESI positive
Sample : Reserpine 5 ng/mL

EXP®ガードカートリッジカラム カラム直結タイプのガードカートリッジカラムです。

製品番号	充填剤 / 耐圧	官能基	粒子径 (μm)	内径 (mm i.d.)	長さ (mm)	希望小売価格
3641	CAPCELL PAK IF2 / 100 MPa	C ₁₈	2	2.1	5	25,000円
3642	CAPCELL PAK MGIII-H / 50 MPa	C ₁₈	3	2.1	5	25,000円
3653	CAPCELL PAK ADME / 100 MPa	ADME	2	2.1	5	25,000円
3643	CAPCELL CORE C ₁₈ / 60 MPa	C ₁₈	2.7	2.1	5	25,000円
3644	CAPCELL CORE C ₁₈ / 60 MPa	C ₁₈	2.7	4.6	5	25,000円
3645	CAPCELL CORE AQ / 60 MPa	C ₂₇	2.7	2.1	5	25,000円
3646	CAPCELL CORE PC / 60 MPa	PC	2.7	2.1	5	25,000円
3647	CAPCELL CORE PFP / 60 MPa	PFP	2.7	2.1	5	25,000円
3648	CAPCELL CORE ADME / 60 MPa	ADME	2.7	2.1	5	25,000円
3649	CAPCELL CORE MP / 60 MPa	C ₁₈	2.7	2.1	5	25,000円
3650	CAPCELL CORE WP / 60 MPa	C ₁₈	2.7	2.1	5	25,000円

EXP®ガードカートリッジカラム用ホルダー 初めてEXP®ガードカートリッジカラムをご使用の際は、ホルダーをお求めください。

製品番号	商品名	希望小売価格
3640	EXP®ダイレクトコネクターホルダー(チタニウムハイブリッドフェラル2個, ステンレスナット1個付)	42,000円
3624	チタニウムハイブリッドフェラル(5個入り)	40,000円
3625	ハンドタイトナット(5個入り)	16,000円

EXP®はOptimize Technologies, Inc.の登録商標です。

SHISEIDO

株式会社 資生堂
フロンティアサイエンス事業部
WEBSITE : <http://hplc.shiseido.co.jp>

●営業
〒105-8310 東京都港区東新橋1-6-2
TEL 03-6253-1412 FAX 03-6253-1417

●LC アプリケーションセンター
〒224-8558 横浜市中区早瀬2-2-1
TEL 045-590-6058 FAX 045-590-6090